



## Un outil d'aide à la décision

*Regroupant les principaux acteurs du domaine social en Seine-Saint-Denis, l'Observatoire départemental des données sociales (ODDS) est une structure partenariale dédiée au partage de données et à la production d'études.*

*La mise en commun de ces connaissances est un levier pour les politiques publiques à mettre en œuvre, que ce soit de manière commune ou en compétence propre, pour un meilleur service aux usagers du territoire.*

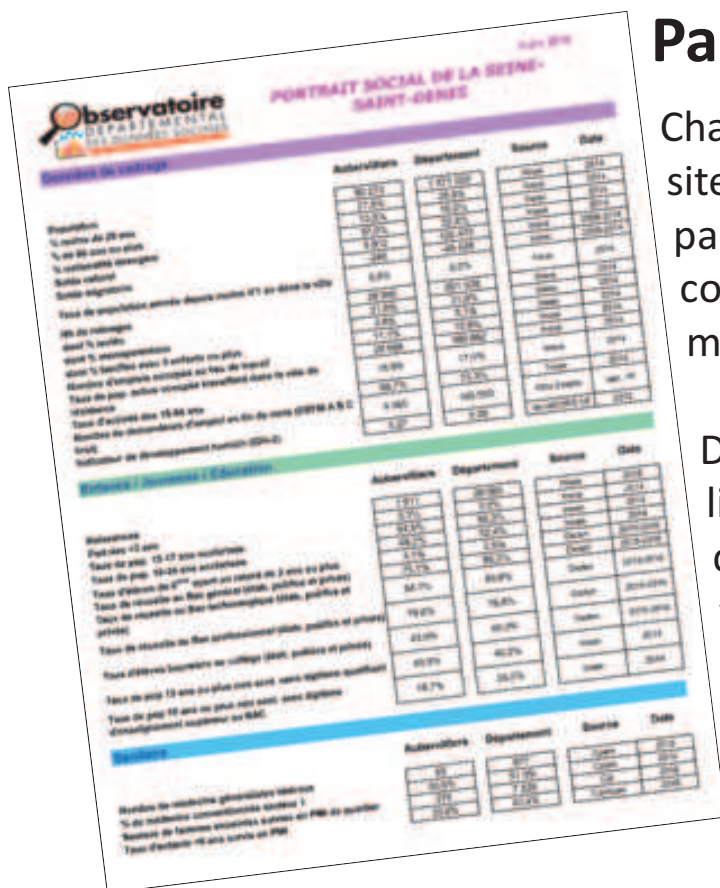


**Un partenariat formalisé par une convention et ouvert à de nouveaux partenaires.**

# Partager des données

Chaque partenaire met en partage, sur un site dédié, des données communales, départementales et nationales, fiables concernant la population du département et les bénéficiaires des prestations.

Depuis 2013, un portrait social est réalisé chaque année. Il comporte des indicateurs socio-démographiques par thématique (Enfance / Jeunesse / Education, Sanitaire, Social, Logement) à l'échelle des communes, des établissements publics territoriaux et du département.



## Réaliser des études en commun

Depuis sa création, l'ODDS a réalisé plusieurs études :

- « *Etude sur les populations fragiles en Seine-Saint-Denis* » (2013),
- « *Etude sur les jeunes de 15 à 29 ans en Seine-Saint-Denis* » (2014),
- « *Etude sur les jeunes de 6 à 17 ans en Seine-Saint-Denis* » (2015),
- « *L'accès aux droits sociaux en Seine-Saint-Denis* »
  - *Recensement des démarches et actions des partenaires* (2016),
  - *Recours aux prestations sociales et lieux d'accueil et d'accompagnement des usagers : analyses cartographiques et statistiques* (2017).

Les recueils de données et les autres productions de l'ODDS sont accessibles aux seuls partenaires signataires de la Convention.

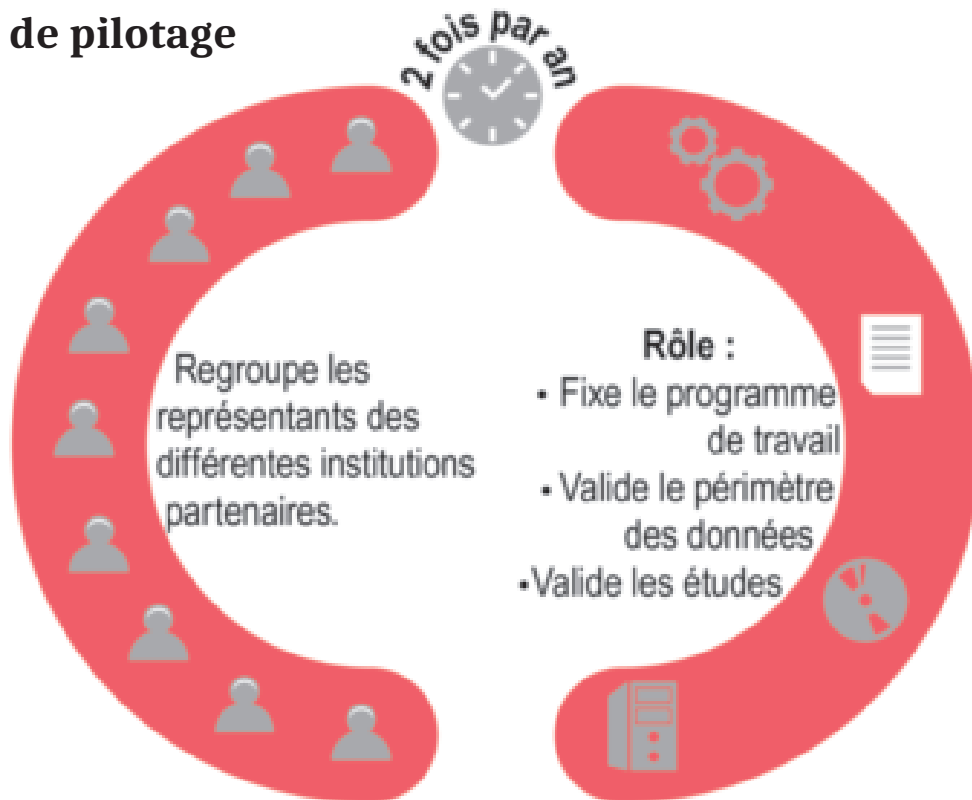
**Des synthèses et le portrait social sont mis à disposition du grand public sur le site .**

<http://www.odds93.fr>

# Quel fonctionnement ?

*L'Observatoire a été initié en 2011 et piloté par la CAF jusqu'en 2015. Depuis, le Département assure son animation.*

## Comité de pilotage



## Comité technique



## Listes des partenaires de l'ODDS

- la Préfecture, la Direction Départementale de la Cohésion Sociale (DDCS)
- la Préfecture, l'Unité Territoriale de la Direction régionale et inter-départementale de l'hébergement et du logement (UT-Drihl)
- la Direction des Services Départementaux de l'Education Nationale (DSDEN)
- le Conseil Départemental,
- la Caisse d'allocations familiales (Caf),
- la Caisse primaire d'assurance maladie (Cpam),
- la Caisse nationale d'assurance vieillesse (Cnav),
- l'Union départementale des centres communaux d'action sociale (Udccas),
- la Fédération Départementale des Centres Sociaux (FDCS).

### Contact

Observatoire Départemental des Données  
Sociales de la Seine-Saint-Denis (ODDS 93)

Tél : 01 43 93 77 24 - Courriel : [contact@odds-93.fr](mailto:contact@odds-93.fr)

Site : <http://www.odds93.fr>